

GIT

SICHERHEIT

ARBEITSSCHUTZ UND SECURITY

Nächster Wiley Industry Talk
Smart Buildings, Solutions, Services
powered by **BOSCH**



CORPORATE SECURITY

Interview mit Zeiss-Sicherheitschef Sven Franke S. 12

KRITIS UND NIS-2

Das müssen Unternehmen jetzt wissen S. 34

PSA

Ein echter Barfuß-Sicherheitsschuh S. 62



VIP:
STEFAN ERDWEG S. 90

Titelthema Seite 50:

INDIVIDUELLE PASSFORM

Arbeitsschutz mit Elten
Komplett-Service:
Mehr Komfort durch
Fußvermessung und
orthopädische
Sprechtage

Ausgabe
ONLINE
lesen:



Mit Heft im Heft ab S. 45



ARBEITSSCHUTZ

WILEY

ARBEITSSCHUTZ AKTUELL

05. – 07.11.2024
STUTT GART

JETZT KOSTENFREIES TICKET SICHERN!

CODE: AS24-GIT-SICHERHEIT



#AS24

WARTUNGS-SOFTWARE

Warum Wartung so wichtig ist

Wie Wartungs-Software hilft, die Arbeitssicherheit zu erhöhen, Ausfälle zu vermeiden und Arbeitsprozesse zu optimieren

Wartung und Arbeitsschutz sind eng miteinander verbunden, insbesondere in industriellen Umgebungen oder Arbeitsplätzen, an denen Gefahren für Mitarbeiter bestehen. Durch eine ordnungsgemäße Wartung und regelmäßige Inspektionen von Maschinen, Anlagen und Betriebsmitteln können potenzielle Defekte frühzeitig erkannt und behoben wie auch Sicherheitsrisiken minimiert werden, bevor sie zu Unfällen führen.

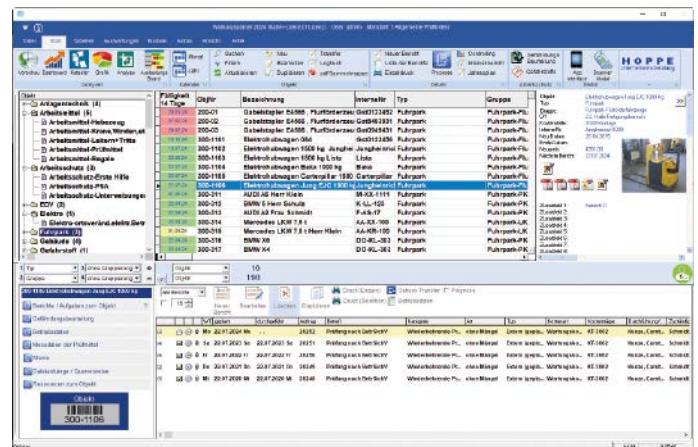
Neben diesen Aspekten gibt es zahlreiche gesetzliche Vorschriften und Normen, die eine wiederkehrende Wartung von Betriebsmitteln, Anlagen, Maschinen und Fahrzeugen regeln. So sind beispielsweise das Arbeitsschutzgesetz (ArbSchG) zu nennen oder die Unfallverhütungsvorschrift der Berufsgenossenschaften (UVV) DGUV Vorschrift 3, die das regelmäßige Überprüfen elektrischer Anlagen und Geräte verlangt. Die Betriebssicherheitsverordnung (BetrSichV) wiederum fordert von Seiten des Arbeitgebers eine Gefährdungsbeurteilung durchzuführen, um potenzielle Risiken zu identifizieren und Maßnahmen zu ergreifen, einschließlich der regelmäßigen Wartung und Prüfung von Betriebsmitteln. Und damit nicht genug, denn die Liste an Vorgaben und Normen ließe sich im Prinzip beliebig weiter fortführen.

Mehr Übersicht, eine einfache Dokumentation und bessere Planung

Eine umfassende Wartungsplanung ist daher ein integraler Bestandteil eines effektiven Arbeitsschutzprogramms. Zudem können Wartungsversäumnisse für ein Unternehmen schnell teuer werden, insbesondere, wenn Prüf- oder Wartungsaufgaben missachtet wurden. Es gilt den Überblick über Wartungs- und Prüfintervalle von Maschinen, Anlagen, Regalen, Leitern, Hubwagen, Staplern, Elektrogeräten etc. zu bewahren!

Mit der geeigneten Software können Unternehmen sämtlicher Branchen alle prüfungspflichtigen Gegenstände leicht erfassen und Prüfvorschriften und -zeiträume effizient verwalten. So bietet beispielsweise der Wartungsplaner der Hoppe Unternehmensberatung eine Reihe von Funktionen, um Unternehmen bei der Planung, Durchführung und Dokumentation von Wartungsarbeiten effizient zu unterstützen.

Neben der Verwaltung von Anlagen, Maschinen und anderen Betriebsmitteln, einschließlich Informationen zu Standorten, Zuständigkeiten, Wartungsanforderungen und historischen Wartungsdaten ermöglicht es die Software Unternehmen intuitiv Wartungspläne zu erstellen, Wartungsintervalle festzulegen und Termine für



In der Hauptmaske des Wartungsplaners sind alle wesentlichen Informationen sowie Historie und Fälligkeiten mit wenigen Klicks einsehbar. So behalten Unternehmen stets den Überblick



Prüfprotokolle erteilen detailliert Auskunft geplante Aufgaben, Prüfrichtlinien, Kosten, Wartungsintervalle und Zuständigkeiten

”

Fehler bei regelmäßigen Wartungsarbeiten können schwerwiegende Folgen haben, sowohl in Bezug auf die Sicherheit am Arbeitsplatz als auch auf die Betriebsleistung und den Qualitätsanspruch.

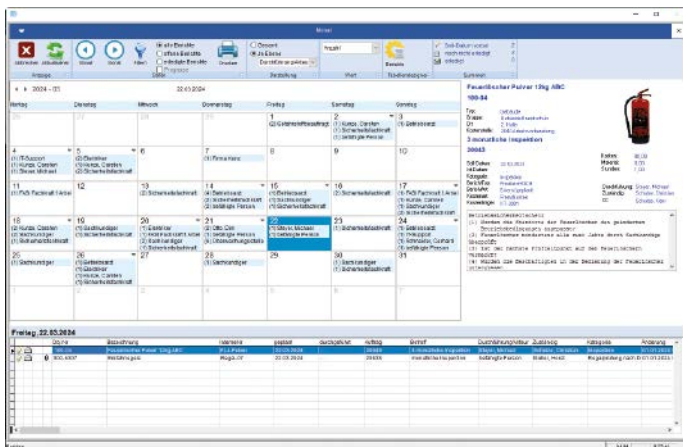
Ulrich Hoppe, Senior Berater bei der Hoppe Unternehmensberatung, www.hoppe-net.de

Wartungsarbeiten zu planen. Zudem können Arbeitsaufträge für Wartungsarbeiten erstellt, an Mitarbeiter oder Teams zugewiesen und der Fortschritt der Arbeiten verfolgt werden. Der integrierte Kalender mit Erinnerungsfunktion sorgt dafür, dass Wartungen, und Prüfungen fristgerecht durchgeführt werden und kein Termin mehr verpasst wird – erledigte und offene Berichte bleiben durch die grafische Darstellung umfangreicher Kennzahlen stets im Blick.

Die Software kann ebenso auf Smartphones oder Tablets eingesetzt werden. Damit ist es während laufender Wartungsarbeiten einfach möglich Berichte, Prüfprotokolle, Checklisten, Notizen, Fotos oder Videos einzustellen. Alle Informationen werden zentral im System hinterlegt, was allen zuständigen Personen jederzeit Zugriff gewährleistet.

Rechtssicherheit und Vorgabenkonformität

Technische Geräte unterliegen zahlreichen gesetzlichen Auflagen für Wartungen und Instandhaltungen. Die DIN EN ISO 9004 im



Damit Wartungen und Prüfungen fristgerecht durchgeführt werden, verfügt der Wartungsplaner über einen integrierten Kalender mit Erinnerungsfunktion

QS-Element Produktion, Überwachung und Instandhaltung der Produktionseinrichtung sieht vor, dass zur Sicherstellung einer fortdauernden Prozesseignung ein Programm zur vorbeugenden Wartung der Produktionseinrichtung eingesetzt werden soll.

Der Wartungsplaner von der Hoppe Unternehmensberatung erfüllt diese Anforderungen und berücksichtigt die gesetzlichen Vorgaben. Mit ihm lassen sich jedes Jahr wiederkehrende Prüftermine, die nächste Wartung wie auch Instandhaltungen und Reparaturen leicht planen, dokumentieren und so auch Prüfungen der Fachkraft für Arbeitssicherheit sowie durch Behörden erfolgreich und rechtssicher meistern.

Wenn Wartungsfehler schwerwiegende Folgen nach sich ziehen

„Fehler bei regelmäßigen Wartungsarbeiten können schwerwiegende Folgen haben, sowohl in Bezug auf die Sicherheit am Arbeits-

platz als auch auf die Betriebsleistung und den Qualitätsanspruch“, so Unternehmensberater Ulrich Hoppe. Zu den häufigsten Fehlern gehören unter anderem eine unzureichende Planung der Wartungsarbeiten, die zu ineffizienten Abläufen führt. Direkte Folge daraus kann das Übersehen oder Vernachlässigen wichtiger Wartungsaufgaben sein. Gleichzeitig kann die fehlende Dokumentation bestehender Mängel und diesbezüglich getroffener Maßnahmen insbesondere bei Nichtbeachtung von Sicherheitsvorschriften zu Unfällen, Verletzungen und zu rechtlichen Problemen führen. Viele Geräte und Anlagen werden mit spezifischen Wartungsanweisungen und -empfehlungen des Herstellers geliefert. Das Ignorieren dieser Anweisungen kann erhebliche Schäden verursachen und die Sicherheit der Mitarbeiter gefährden. Eine fehlende Priorisierung von kritischen Wartungsaufgaben kann zudem Ausfälle und Betriebsunterbrechungen nach sich ziehen.

Diese und weitere Fehler lassen sich leicht vermeiden. So verringern regelmäßige Wartungen Ausfälle jeglicher Art, senken Instandhaltungs- und Wartungskosten, reduzieren den Arbeitsaufwand und optimieren Arbeitsprozesse. Daher ist regelmäßige Wartung zugleich ein bedeutender Faktor für Arbeitsschutz, Arbeitssicherheit und Qualitätsmanagement. Denn neben kostspieligen Ausfällen können Arbeitsunfälle signifikant reduziert bzw. proaktiv vermieden werden.

Die Etablierung einer gelebten Sicherheitskultur ist ein kontinuierlicher Prozess zudem neben der richtigen Software auch Schulungen, Trainings und Workshops beitragen können. Daher bietet Hoppe optional einen Wartungsplaner-Workshop. Im Sinne von „Best Practice“ können Interessenten hier neue Impulse für die direkte Umsetzung des Softwaretools mit den Anwendungs- und Optimierungsmöglichkeiten im Unternehmen gewinnen. **GIT**

Autorin:
Nadja Müller,
freie Journalistin für Wordfinder PR

Hoppe Unternehmensberatung
www.wartungsplaner.de

